



En tant que psychologue, intégrer pleinement la téléconsultation à votre pratique peut vous demander, ainsi qu'à vos patients, un temps d'adaptation.

Afin d'**initier efficacement son usage** dans votre cabinet, nous vous conseillons :

1. **De déterminer les situations adaptées** aux téléconsultations et **de les réserver vous-même** pour vos patients dans un premier temps.
Votre (télé)secrétariat peut vous aider ! N'hésitez pas à en discuter ensemble si vous en avez un.
2. **De rassurer votre patientèle** à propos de cette nouvelle pratique : suite à une première téléconsultation, 95 % des patients souhaitent renouveler l'expérience.

Dans quels cas vos confrères réservent-ils une téléconsultation pour leurs patients ?



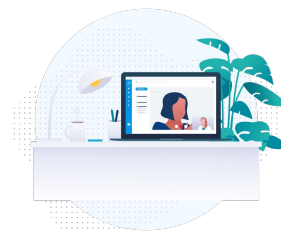
Besoins urgents

Et patients dont la situation est instable



Programmation du prochain rendez-vous

À la demande du patient



Gestion de la distance

Déplacement ponctuel, télétravail, période de vacances

Quels bénéfices en tirent-ils ?



Meilleure prise en charge des patients

Suivi régulier, projection à la prochaine consultation



Organisation plus efficace et flexible de l'emploi du temps

Meilleur enchaînement des rendez-vous, possibilité de télétravailler, plus grande activité



Continuité des soins assurée pendant les vacances